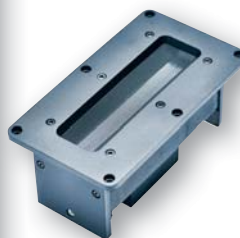


8



**HIGHEND-PROJEKT: AUDIMAX-TL 18.2**

Mit dem 18MW12T aus der Edition 100 (s. S. 18) steht ein 18-cm-Tiefmitteltöner in Referenzqualität zur Verfügung. Dieses Chassis bringt jede Menge Talent für den Einsatz als Basstreiber einer Transmissionline mit. Wir kombinieren ihn mit einem herausragenden Bändchenhohtöner von Audaphon.

> MAGAZIN



Editorial	3
News	6
Abo-Coupon	26
Leserbriefe	73
Impressum	75
Inserentenverzeichnis	77
HiFi-Marktplatz	77
Heft-Nachbestellung	78
Oops – Korrekturen und Nachträge	81
Hersteller- und Vertriebsadressen	81
Vorschau	82
HOBBY HiFi Abo plus	83

> PROJEKTE



<b>HIGHEND-PROJEKT:</b> Audimax-TL 18.2	8
<b>CLEVERE CONCEPTE:</b> CC202: Capriccio	28
<b>TECHNOLOGIETRÄGER:</b> ViDipol-DSP	40

> SOFTWARE



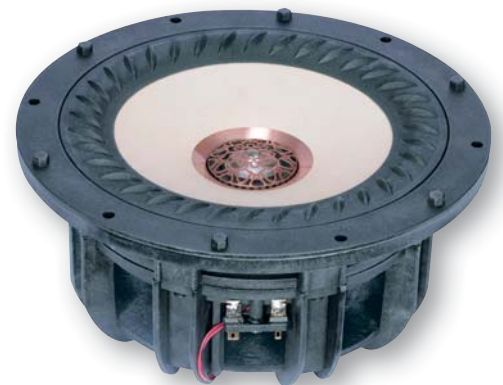
AJHorn 7: Lautsprecher-Simulation liefert Profi-Resultate	44
---	----

> ELEKTRONIK



Hochleistungs-Stereo-Endstufe D-1000.2 von Reckhorn	46
---	----





**CLEVERE CONCEPTE CC202: CAPRICCIO**

Das Prädikat „Rosinenpicker“ wird im Allgemeinen nicht als besonders schmeichelhaft empfunden. Dies hielt uns jedoch nicht davon ab, für das vorliegende Projekt genau dies zu tun: aus dem Chassis-Portfolio zweier renommierter Hersteller zwei besonders dicke, saftige und süße Rosinen herauszupicken. Heraus kam dabei der audiophile Kompaktmonitor „Capriccio“.

**TECHNOLOGIETRÄGER: VIDIPOL-DSP**

Visatons vorzüglichen 12-cm-Breitbänder B100 setzten wir in der letzten Ausgabe als Dipol-Strahler auf einer offenen Schallwand ein. Den Tieftonbereich lieferte der exzellente Subwoofer-Tieftöner TIW200XS aus gleichem Hause. Nach der Bauanleitung für die Lautsprecher mit passiver Filterung präsentiert Teil zwei die Aktiv-Version mit digitaler Frequenzweiche.

**CHASSIS-VERGLEICHSTEST**

Ursprünglich aus der Notwendigkeit zum Platz Sparen erdacht, erfreuen sich Koaxiallautsprecher dank ihrer Breitbändern verwandten akustischen Eigenschaften längst großer Beliebtheit. Sieben Exemplare vom kleinen Zehn-Zentimeter-Treiber bis zum Zwölf-Zöller präsentiert dieser Vergleichstest.

> CHASSIS-TEST 

**VERGLEICHSTEST:**  
 Koaxiale Lautsprecherchassis . . . . . 52

**MARKTÜBERSICHT:**  
 Alle Koaxialchassis aus früheren HOBBY-HiFi-Tests. . . . . 68

**HOCHTÖNER:**  
 Audaphon APR1.0 . . . . . 16  
 Scan Speak R2604/832000 . . . . . 32

**TIEFTÖNER:**  
 HOBBY HiFi Edition 100 18MW12T . . . . . 18

> CHASSIS-TEST 

**BREITBÄNDER:**  
 Tang Band W5-2106 . . . . . 34

**KOAXIALCHASSIS:**  
 Celestion TF-1225CX . . . . . 54  
 Omnes Audio CX3.1 . . . . . 56  
 Omnes Audio CX10 . . . . . 58  
 Reckhorn W-132+T-1.0C . . . . . 60  
 Seas L12RE/XFC . . . . . 62  
 Seas C18EN002/A . . . . . 64  
 Tang Band W8-2314 . . . . . 66

> BERICHT 

MediaNight an der Stuttgarter Hochschule der Medien . . . . . 49

> GRUNDLAGEN 

Transmissionline: Fuzzy-TL, der moderne Ansatz . . . . . 22

