

**8** „Groß“ kann ja jeder – aber aus einem winzigen Lautsprechersystem exzellenten Klang herauszukitzeln, das ist wirklich knifflig. HOBBY HiFi entwarf eines der winzigsten Heimkino-Lautsprechersysteme, das bei minimalem Platzbedarf durch außergewöhnliche Qualität überzeugt.



**54** Visatons exzellenter Titan-Tiefmitteltöner stand Pate für das Topas-Surroundsystem. HOBBY HiFi kombinierte ihn mit einem magnetostatischen Hochtöner der Extraklasse und einem Subwoofer, der Präzision, Tiefgang und Dynamik in idealer Weise verbindet. Für den letzten Schliff an diesem audiophilen Konzept sorgt die akustisch optimierte Gehäuseform.

**72** Dem Abstrahlverhalten konventioneller Mehrwege-Lautsprecher ist Jim Thiels Koinzidenz-Schallwandler weit überlegen. HOBBY HiFi setzt ihn in seinem Referenz-Surroundsystem ein. Der passende Subwoofer kombiniert alle konstruktiven Feinheiten, die in der Summe zu unerreicht präzisiertem Bass führen.



**22** Mivocs kompakte Mittelhochtoneinheit nahm HOBBY HiFi als Ausgangspunkt für das elegante Zebulon-Lautsprechersystem. Ihre drei Platz sparende auf einer gemeinsamen Frontplatte untergebrachten Schallwandler bieten die seltene Chance zu einer „echten“ D’Appolito-Konstruktion mit optimalem Abstrahlverhalten. Der zugehörige Subwoofer zaubert saubere 30 Hertz aus nur 30 Litern Gehäusevolumen.

# INHALT

## BAUANLEITUNGEN .....

**8** **Die kleine Feine:**  
BlueSat, BlueDipol, Micro-Cube

**22** **Die Elegante:**  
Zebulon Mikro Tower, Center und Sub

**38** **Die Musikalische:**  
Mini-Monitor Basic und Dipol, Zebulon Ultra-Sub

**54** **Die Audiophile:**  
Topas Signature und Center, Sub 310

**72** **Die Ultimative:**  
Cumulus, Cumulus Center, Satellit und Subwoofer

**75** **Cumulus Systemvergleich**

**92** **Fünf Anlagen – ein Ziel:**  
Die besten Surround-Lautsprecher für jeden Bedarf

## GRUNDLAGEN .....

**11** Gehäuse mit Kontrollierter Undichtigkeit

**15** Tieftöner mit Hochpass-Kondensator

**77** Interner Helmholtz-Absorber

**98** Heimkino einmessen – So holen Sie alles aus Ihren Lautsprechern

**99** Bass für alle: Subwoofer richtig aufstellen und einstellen

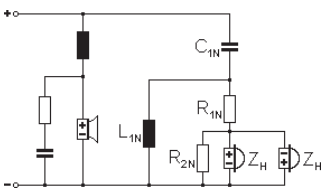
**100** Surround-Tonformate: Übersicht

**104** Magnetische Kreise: Umlenken, nicht trennen

**106** So bauen Sie jeden Lautsprecher zum Dipol um



**38** Zwei Schallwandler mit außergewöhnlich gutem Preis-Leistungs-Verhältnis fanden zu einem Abhörmonitor der Extraklasse zusammen. HOBBY HiFi kombinierte ihn mit einem atemberaubenden 25-Hertz-Subwoofer zu einer hochmusikalischen Surroundanlage.



**106** Für Surround-Anwendungen sind Dipollautsprecher auf den hinteren Plätzen eine attraktive Besetzung. Zu den wenigsten Lautsprechern existiert allerdings ein Dipol-Pendant. Mit einer Erweiterung zum Dipol hat dennoch jeder Lautsprecher die Chance auf einen Surround-Einsatz. Wie das funktioniert, verrät dieser Artikel.

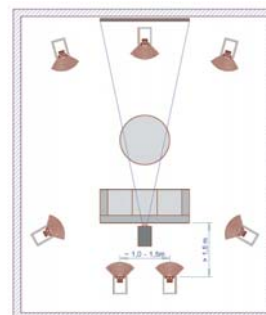


**108** Speziell für High-End-Audioanwendungen entwickelte Thomas Hartwig seinen Audio-Operationsverstärker Music Amp 2000. HOBBY HiFi präsentiert eine Sechskanal-Vorstufe für 5.1-Surround auf der Basis dieses Schaltkreises, die ausschließlich im Selbstbau entsteht.



**96** Das im Zusammenhang mit Lautsprecher-Selbstbau meistgenannte Problem ist das Löten. Selbst komplizierte Schreinerarbeiten erscheinen vielen Anwendern damit verglichen harmlos. Doch das ist kein Grund, dem Lautsprecherbau zu entsagen, denn es geht auch ohne LötKolben. Dieser Artikel verrät, wie.

**102** Wohl jeder kennt die bunten Muster, die starke Magnetfelder auf Röhrenmonitoren oder Fernsehern verursachen. HOBBY HiFi erprobte das Mittel gegen diese Flecken im Labor – wie magnetische Abschirmung funktioniert, und wie Sie Lautsprecher selbst perfekt magnetisch abschirmen. Der Artikel zeigt minutiös die Arbeitsschritte.



**100** Die Vielfalt der kursierenden Surround-Tonformate verwirrt selbst versierte Anwender, die sich täglich mit diesem Thema beschäftigen. HOBBY HiFi durchleuchtet die aktuellen Tonformate von Prologic bis THX Ultra 2 im 7.1-Format.

## ELEKTRONIK .....

- 18 Subwoofer-Verstärkermodul  
Mivoc AM 80
- 29 Subwoofer-Verstärkermodul  
Mivoc AM 120
- 79 Subwoofer-Verstärkermodul  
Sitronik VP 500 D
- 105 Selbstbauprojekt:  
Sechskanal-Vorverstärker

## WERKSTATTPRAXIS .....

- 28 Frontblende statt Einfräsung
- 37 Gehäusebau mit Multiplex und MDF
- 94 Frequenzweichen- und  
Lautsprecherbau ohne Löten

- 102 Lautsprechermagnete selbst  
abschirmen – so geht's

## DIE EINGESETZTEN LAUTSPRECHERCHASSIS .....

- 27 Mivoc MHE 280
- 13 Mivoc XAW 210 HC
- 61 Mivoc XAW 310 HC
- 27 Raveland AXX 1010
- 44 Raveland AXX 1515
- 81 Thiel SCS 3
- 81 Visaton AL 170
- 81 Visaton AL 200
- 13 Visaton CP 13
- 61 Visaton MHT 12

- 13 Visaton SC 8
- 44 Visaton SC 10 N
- 61 Visaton TI 100
- 44 Visaton W 130 SC 4 Ohm

## RUBRIKEN .....

- 3 Editorial
- 45 Markt
- 71 Abo-Coupon
- 112 Heft-Nachbestellung
- 114 Impressum
- 114 Hersteller- und Vertriebs-  
adressen
- 114 Inserentenverzeichnis
- 115 HOBBY HiFi Abo plus